



***Nacionalni centar za vanjsko
vrednovanje obrazovanja***

Идентификациона
налепница

ПАЖЉИВО НАЛЕПИТИ

ЛИКОВНА УМЕТНОСТ

Испитна књижица 2



Празна страница



УПУТСТВА

Пажљиво следите сва упутства.

Не okreћите страницу и не решавајте тест док то не одобри дежурни наставник.

Налепите идентификациону налепницу на све испитне материјале које сте добили у коверти.

Испит траје 90 минута без прекида.

Задачи се налазе у две испитне књижице. Редослед решавања бирајте сами.

Добро распоредите време како бисте могли решити све задатке.

У овој се испитној књижици од Вас очекује да напишете есеј следећи приложено упутство.

Можете писати по листу за концепт, али не заборавите преписати есеј на лист за уредно писање.

На листу за уредно писање пишите искључиво хемијском оловком плаве или црне боје.

Пишите јасно и читљиво. Нечитки есеји бодоваће се са нула (0) бодова.

Током писања испита допуштено је користити хемијску оловку плаве или црне боје, лењир, троугао, оловку, гумицу и фломастере у боји.

Желимо Вам пуно успеха!

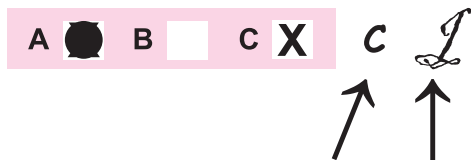
Ова испитна књижица има 12 страница, од тога 5 празних.

Начин попуњавања листа за одговоре

Добро



Исправљање погрешног уноса



↑
Преписани
тачан
одговор

↑
Потпис
или
параф

Лоше

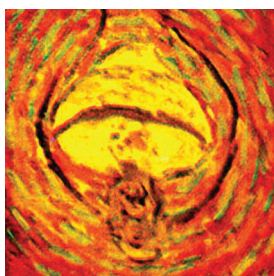


Ликовна уметност

Есеј

Пажљиво посматрајте приказано дело и прочитајте упутства за израду анализе јер се према њима анализа вреднује. Текст анализе напишите на лист за концепт, а касније га препишите на лист за уредно писање. Пре почетка писања, обратите пажњу на ликовне појмове задане у упутству.

Избегавајте предуге реченице. Не скрећите са задане теме.



Ликовна уметност

Есеј

Анализирајте ликовно дело тако да графички прикажете и опишете тему, елементе форме, обликовање и композицију. Свој писани рад завршите синтезом која обједињује задане појмове те одредите раздобље и правац у којем је дело настало.

1. Уцртавање на слици:

1. уцртајте конвергентне линије стола
2. уцртајте конвергентне линије пода
3. скицирајте мрежу **симетричне деобе** у кадру
4. подебљајте барем три **равне вертикалне линије** на слици
5. **означите крајеве** повећаног детаља.

2. Описом одредите:

1. сликарску **технику**
2. **тему** – распоред ликова
3. **линије по току**
4. **линије по усмерењу**
5. **обликовање ликова** на слици.

3. Описом одредите:

1. **именовање боја**
2. **односе боја** на слици
3. **сликарску употребу боја**
4. **перспективу**
5. **усмерење простора**.

4. Изведите синтезу тако да одредите:

1. **композицију**
2. **најизражајније елементе**
3. **аутора дела**
4. **столеће** настанка дела
5. **сликарски правац** којем дело припада.



Ликовна уметност

Папир за уредно писање

Овим простором
користи се
оцењивач.
Молимо Вас не
пишите у њега.

Blank lined area for drawing or writing.



Ликовна уметност

Папир за уредно писање

Овим простором
користи се
оцењивач.
Молимо Вас не
пишите у њега.

Blank lined area for drawing or writing.



Ликовна уметност

Папир за уредно писање

Овим простором
користи се
оцењивач.
Молимо Вас не
пишите у њега.

Blank lined area for drawing or writing.



Ликовна уметност

Празна страница



Ликовна уметност

Празна страница



Ликовна уметност

Празна страница



Ликовна уметност

Празна страница

